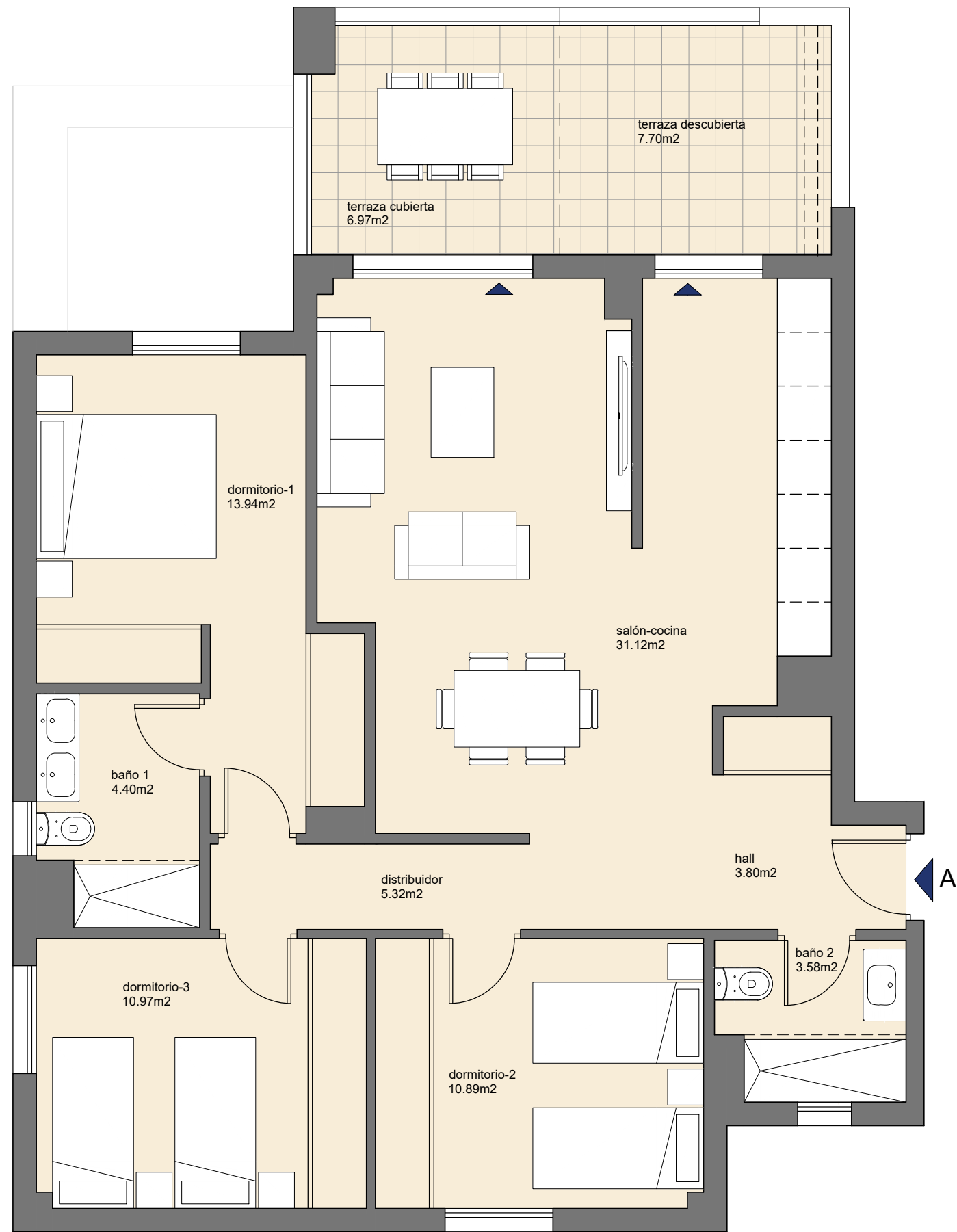
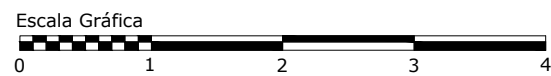


EMPLAZAMIENTO VIVIENDA PLANTA PRIMERA



VIVIENDA - 3.1.A

3 Dormitorios
Planta primera, Portal 3
Garaje, piscina y trastero

SUPERFICIES SEGÚN DECRETO BOJA 218/2005:

SUPERFICIE ÚTIL 92,42 m2
SUPERFICIE CONSTRUIDA 107,07 m2

SUPERFICIES COMERCIALES (SUP. CONSTRUIDAS)

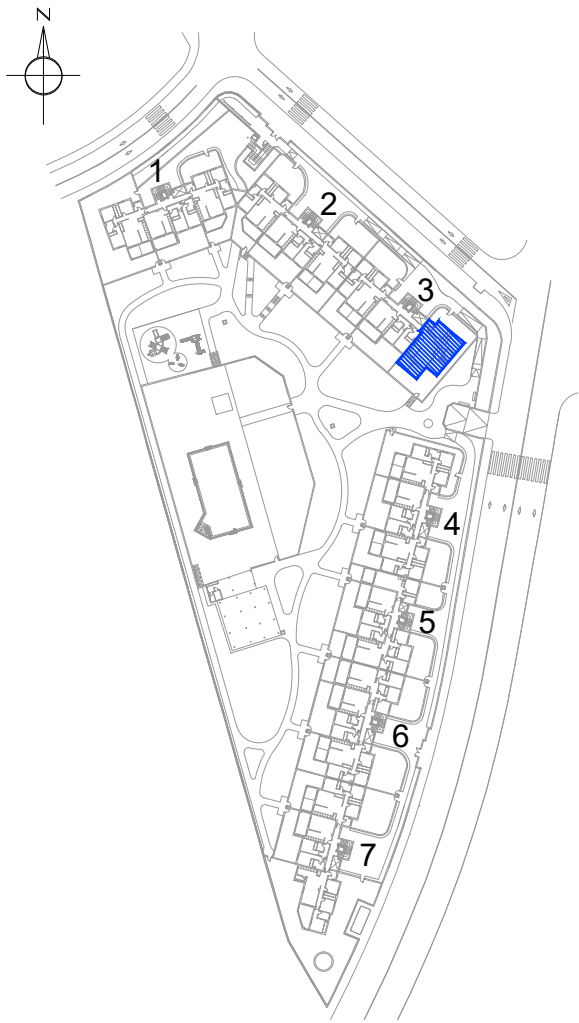
SUPERFICIE CERRADA INCLUIDAS P.P.Z.C. 110,72 m2
SUPERFICIE DE TERRAZA CUBIERTA 7,92 m2
SUPERFICIE DE TERRAZA DESCUBIERTA 8,96 m2
SUPERFICIE DE AZOTEAS/SOLARIUM 0,00 m2
SUPERFICIE DE JARDÍN 0,00 m2
TOTAL 127,60 m2

77 VIVIENDAS EN PARCELA 14. SUP-PT.2 "EL CAÑAVERAL"

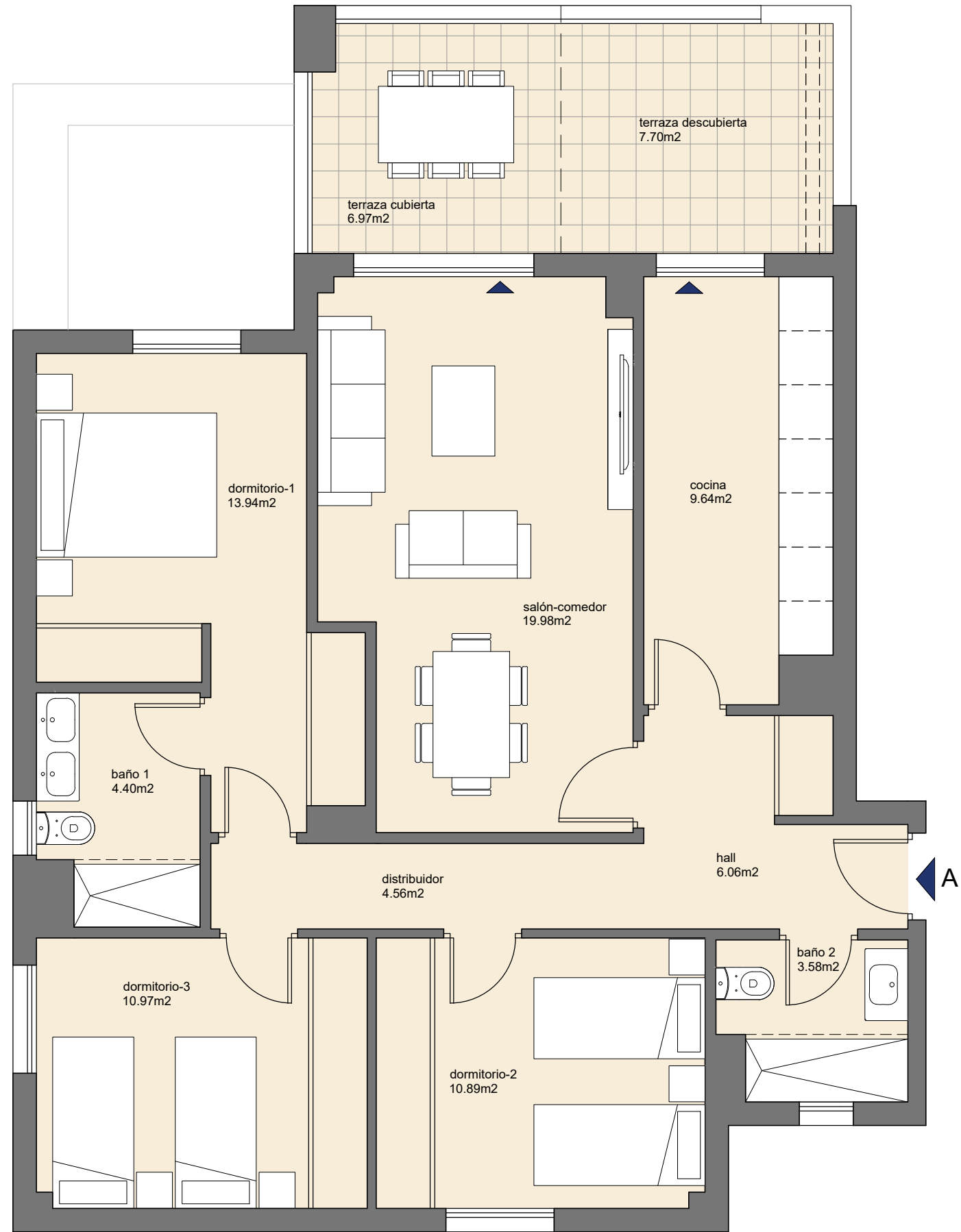
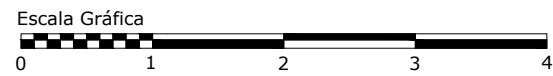
MÁLAGA
CALLE ASTREA Y CALLE CENTAURO
PROMUEVE: PEINILLERA S.L.

Las viviendas podrán presentar alguna variación respecto de lo previsto en el Proyecto Básico y en el Proyecto de Ejecución y durante la ejecución de las obras, por exigencias técnicas. Las superficies expresadas, el dimensionado de pilares, la situación de bajantes y conductos de ventilación podrán experimentar variaciones durante la ejecución de la obra por exigencias técnicas, jurídicas, municipales o con objeto de mejorar la funcionalidad del edificio. Las texturas y materiales serán los reseñados en la memoria de calidades del contrato de compraventa. El mobiliario es meramente informativo. Algún giro de puerta y la distribución de aparatos sanitarios podrá sufrir alguna variación.





EMPLAZAMIENTO VIVIENDA PLANTA PRIMERA



VIVIENDA - 3.1.A

3 Dormitorios
Planta primera, Portal 3
Garaje, piscina y trastero

SUPERFICIES SEGÚN DECRETO BOJA 218/2005:

SUPERFICIE ÚTIL 92,42 m2
SUPERFICIE CONSTRUIDA 107,07 m2

SUPERFICIES COMERCIALES (SUP. CONSTRUIDAS)

SUPERFICIE CERRADA INCLUIDAS P.P.Z.C. 110,72 m2
SUPERFICIE DE TERRAZA CUBIERTA 7,92 m2
SUPERFICIE DE TERRAZA DESCUBIERTA 8,96 m2
SUPERFICIE DE AZOTEAS/SOLARIUM 0,00 m2
SUPERFICIE DE JARDÍN 0,00 m2
TOTAL 127,60 m2

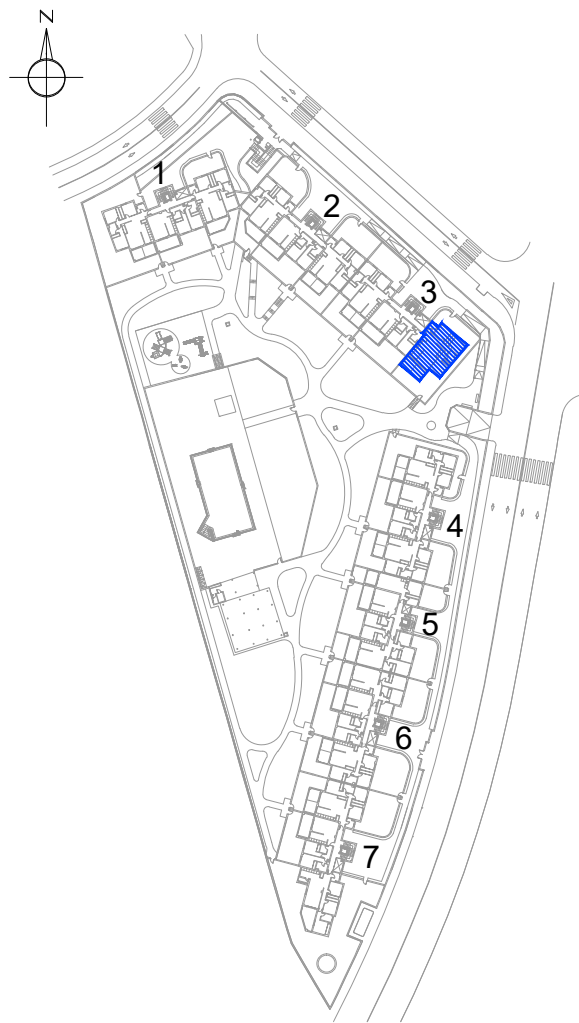
77 VIVIENDAS EN PARCELA 14. SUP-PT.2 "EL CAÑAVERAL"

MÁLAGA
CALLE ASTREA Y CALLE CENTAURO
PROMUEVE: PEINILLERA S.L.

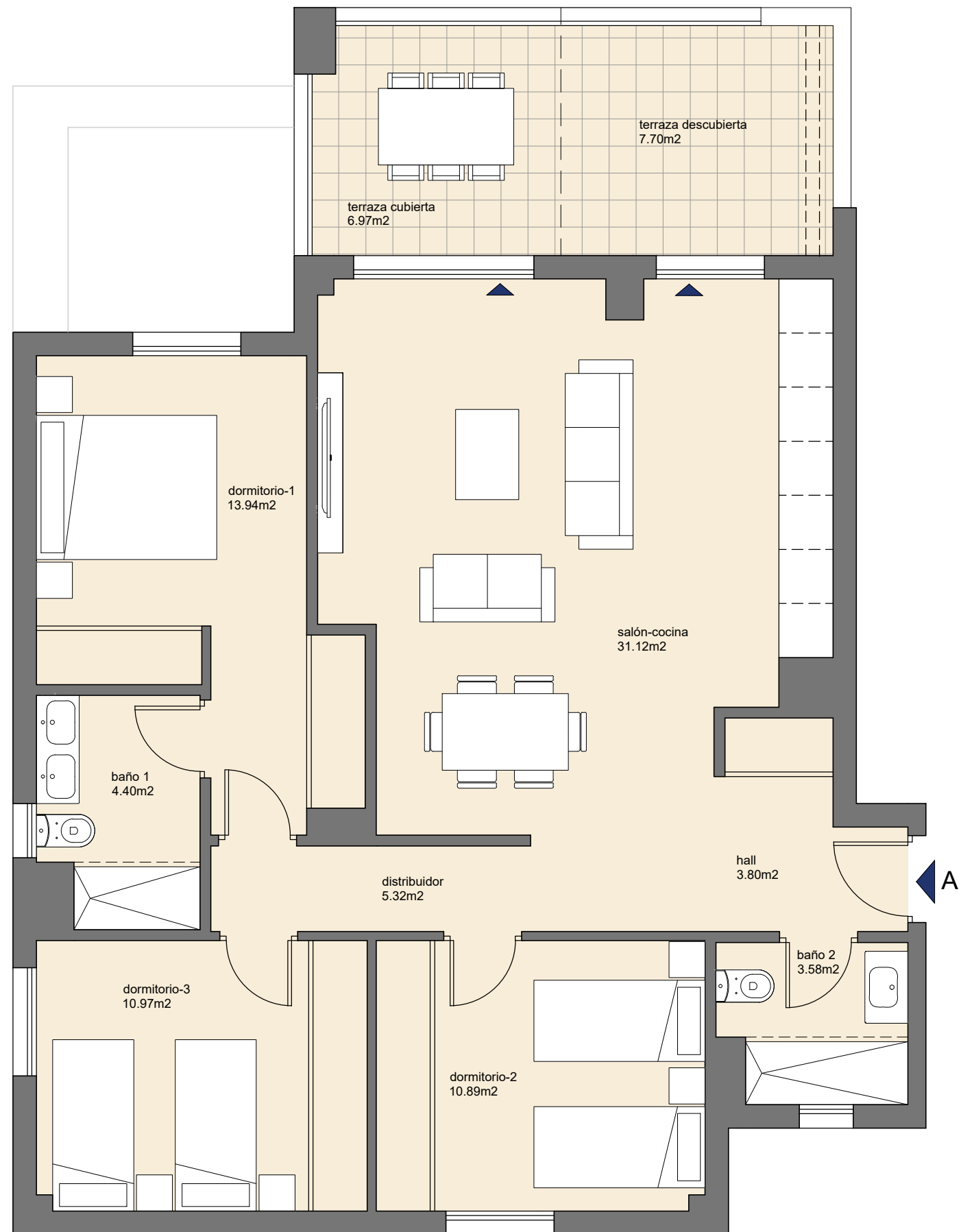
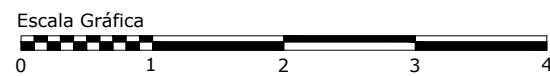
Las viviendas podrán presentar alguna variación respecto de lo previsto en el Proyecto Básico y en el Proyecto de Ejecución y durante la ejecución de las obras, por exigencias técnicas. Las superficies expresadas, el dimensionado de pilares, la situación de bajantes y conductos de ventilación podrán experimentar variaciones durante la ejecución de la obra por exigencias técnicas, jurídicas, municipales o con objeto de mejorar la funcionalidad del edificio. Las texturas y materiales serán los reseñados en la memoria de calidades del contrato de compraventa. El mobiliario es meramente informativo. Algún giro de puerta y la distribución de aparatos sanitarios podrá sufrir alguna variación.



terrassas del
CAÑAVERAL
RESIDENCIAL



EMPLAZAMIENTO VIVIENDA PLANTA PRIMERA



VIVIENDA - 3.1.A

3 Dormitorios
Planta primera, Portal 3
Garaje, piscina y trastero

SUPERFICIES SEGÚN DECRETO BOJA 218/2005:

SUPERFICIE ÚTIL 92,42 m²
SUPERFICIE CONSTRUIDA 107,07 m²

SUPERFICIES COMERCIALES (SUP. CONSTRUIDAS)

SUPERFICIE CERRADA INCLUIDAS P.P.Z.C. 110,72 m²
SUPERFICIE DE TERRAZA CUBIERTA 7,92 m²
SUPERFICIE DE TERRAZA DESCUBIERTA 8,96 m²
SUPERFICIE DE AZOTEAS/SOLARIUM 0,00 m²
SUPERFICIE DE JARDÍN 0,00 m²
TOTAL 127,60 m²

77 VIVIENDAS EN PARCELA 14. SUP-PT.2 "EL CAÑAVERAL"

MÁLAGA
CALLE ASTREA Y CALLE CENTAURO
PROMUEVE: PEINILLERA S.L.

Las viviendas podrán presentar alguna variación respecto de lo previsto en el Proyecto Básico y en el Proyecto de Ejecución y durante la ejecución de las obras, por exigencias técnicas. Las superficies expresadas, el dimensionado de pilares, la situación de bajantes y conductos de ventilación podrán experimentar variaciones durante la ejecución de la obra por exigencias técnicas, jurídicas, municipales o con objeto de mejorar la funcionalidad del edificio. Las texturas y materiales serán los reseñados en la memoria de calidades del contrato de compraventa. El mobiliario es meramente informativo. Algún giro de puerta y la distribución de aparatos sanitarios podrá sufrir alguna variación.



terrazas del
CAÑAVERAL
RESIDENCIAL