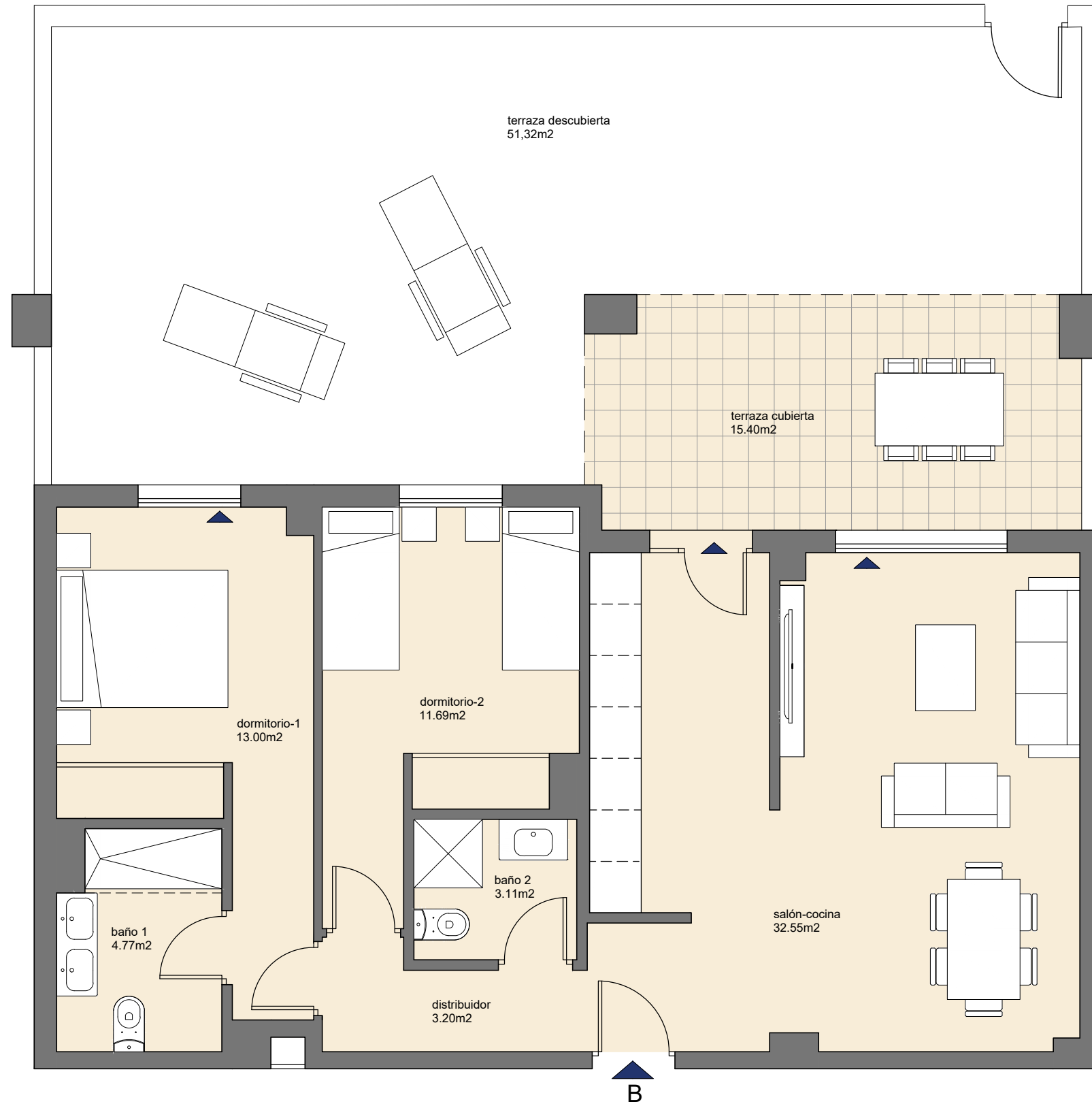
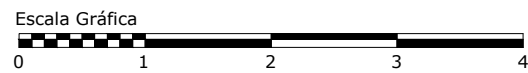


EMPLAZAMIENTO VIVIENDA PLANTA JARDÍN



VIVIENDA - 3.J.B

2 Dormitorios
Planta jardín, Portal 3
Garaje, piscina y trastero

SUPERFICIES SEGÚN DECRETO BOJA 218/2005:
SUPERFICIE ÚTIL
SUPERFICIE CONSTRUIDA

75,15 m2
86,87 m2

SUPERFICIES COMERCIALES (SUP. CONSTRUIDAS)
SUPERFICIE CERRADA INCLUIDAS P.P.Z.C.
SUPERFICIE DE TERRAZA CUBIERTA
SUPERFICIE DE TERRAZA DESCUBIERTA
SUPERFICIE DE AZOTEA/SOLARIUM
SUPERFICIE DE JARDÍN
TOTAL

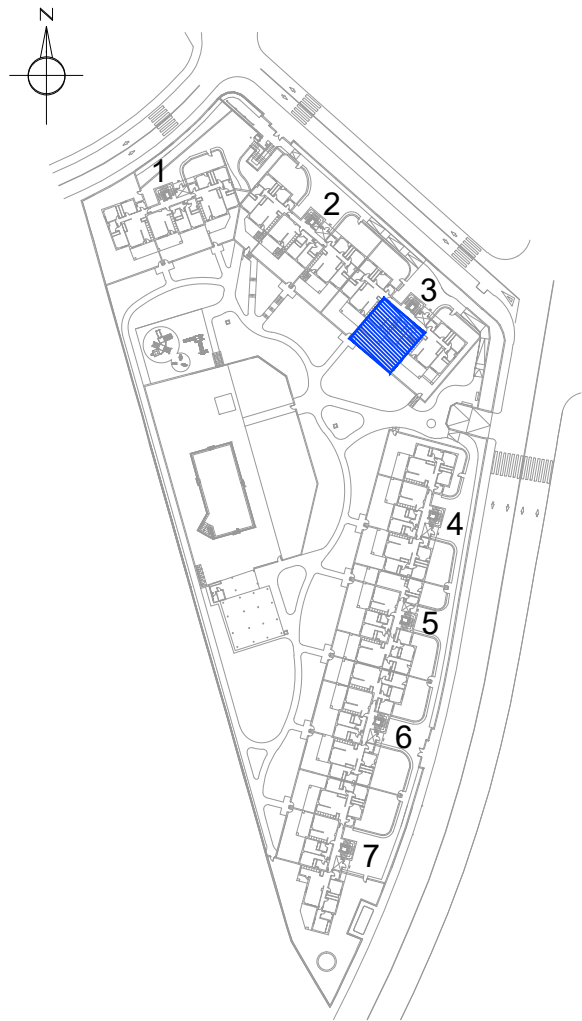
89,23 m2
16,14 m2
51,32 m2
0,00 m2
0,00 m2
156,69 m2

77 VIVIENDAS EN PARCELA 14. SUP-PT.2 "EL CAÑAVERAL"
MÁLAGA
CALLE ASTREA Y CALLE CENTAURO
PROMUEVE: PEINILLERA S.L.

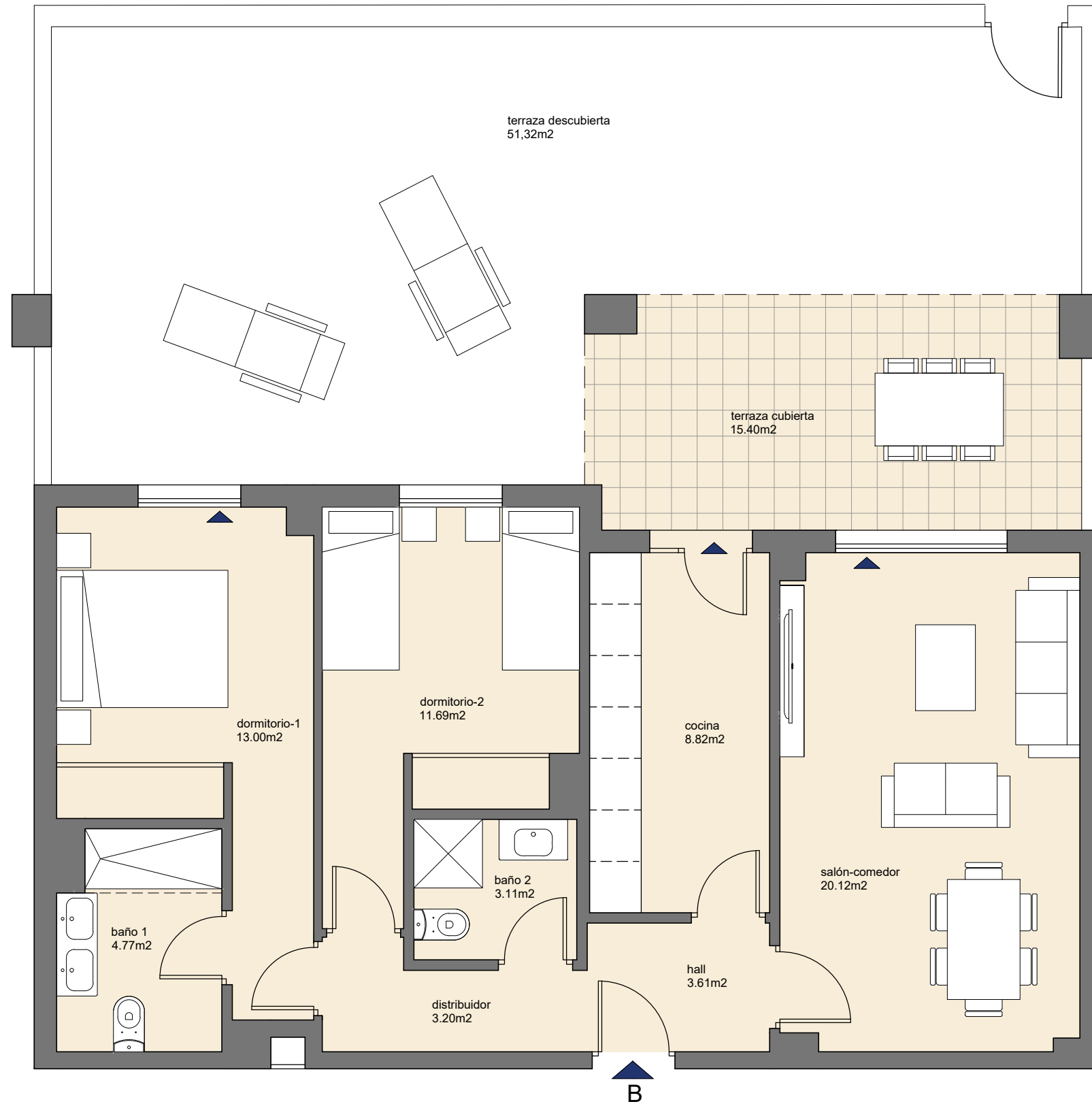
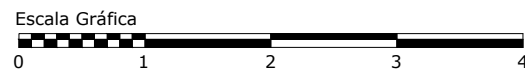
Las viviendas podrán presentar alguna variación respecto de lo previsto en el Proyecto Básico y en el Proyecto de Ejecución y durante la ejecución de las obras, por exigencias técnicas. Las superficies expresadas, el dimensionado de pilares, la situación de bajantes y conductos de ventilación podrán experimentar variaciones durante la ejecución de la obra por exigencias técnicas, jurídicas, municipales o con objeto de mejorar la funcionalidad del edificio. Las texturas y materiales serán los reseñados en la memoria de calidades del contrato de compraventa. El mobiliario es meramente informativo. Algún giro de puerta y la distribución de aparatos sanitarios podrá sufrir alguna variación.



terrazas del
CAÑAVERAL
RESIDENCIAL



EMPLAZAMIENTO VIVIENDA PLANTA JARDÍN



VIVIENDA - 3.J.B

2 Dormitorios
Planta jardín, Portal 3
Garaje, piscina y trastero

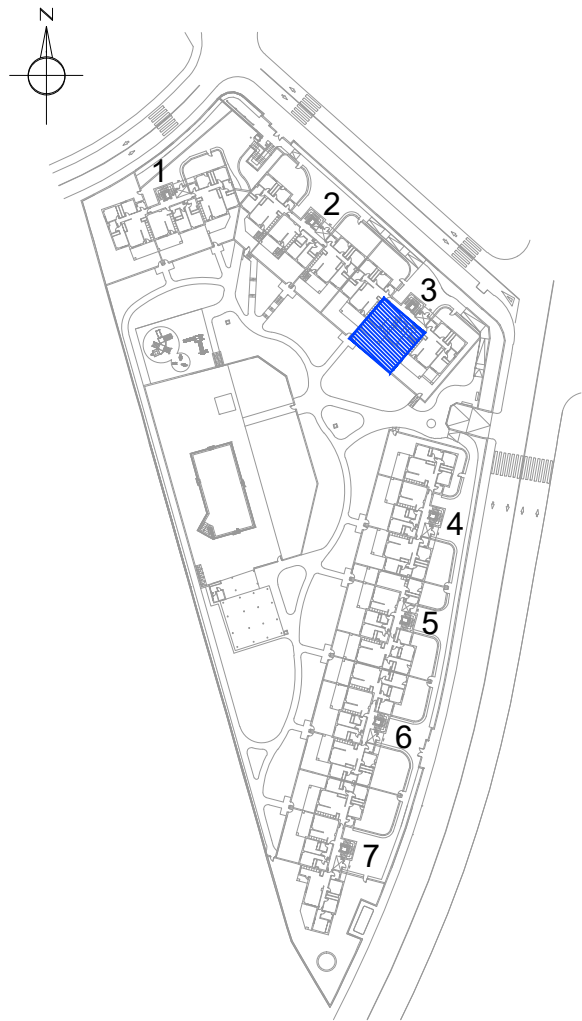
SUPERFICIES SEGÚN DECRETO BOJA 218/2005:
SUPERFICIE ÚTIL 75,15 m2
SUPERFICIE CONSTRUIDA 86,87 m2

SUPERFICIES COMERCIALES (SUP. CONSTRUIDAS)
SUPERFICIE CERRADA INCLUIDAS P.P.Z.C. 89,23 m2
SUPERFICIE DE TERRAZA CUBIERTA 16,14 m2
SUPERFICIE DE TERRAZA DESCUBIERTA 51,32 m2
SUPERFICIE DE AZOTEA/SOLARIUM 0,00 m2
SUPERFICIE DE JARDÍN 0,00 m2
TOTAL 156,69 m2

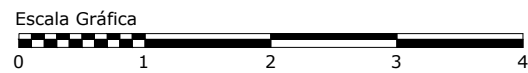
77 VIVIENDAS EN PARCELA 14. SUP-PT.2 "EL CAÑAVERAL"
MÁLAGA
CALLE ASTREA Y CALLE CENTAURO
PROMUEVE: PEINILLERA S.L.

Las viviendas podrán presentar alguna variación respecto de lo previsto en el Proyecto Básico y en el Proyecto de Ejecución y durante la ejecución de las obras, por exigencias técnicas.
Las superficies expresadas, el dimensionado de pilares, la situación de bajantes y conductos de ventilación podrán experimentar variaciones durante la ejecución de la obra por exigencias técnicas, jurídicas, municipales o con objeto de mejorar la funcionalidad del edificio.
Las texturas y materiales serán los reseñados en la memoria de calidades del contrato de compraventa. El mobiliario es meramente informativo. Algún giro de puerta y la distribución de aparatos sanitarios podrá sufrir alguna variación.





EMPLAZAMIENTO VIVIENDA PLANTA JARDÍN



VIVIENDA - 3.J.B

2 Dormitorios
 Planta jardín, Portal 3
 Garaje, piscina y trastero

SUPERFICIES SEGÚN DECRETO BOJA 218/2005:
 SUPERFICIE ÚTIL
 SUPERFICIE CONSTRUIDA

75,15 m2
 86,87 m2

SUPERFICIES COMERCIALES (SUP. CONSTRUIDAS)
 SUPERFICIE CERRADA INCLUIDAS P.P.Z.C.
 SUPERFICIE DE TERRAZA CUBIERTA
 SUPERFICIE DE TERRAZA DESCUBIERTA
 SUPERFICIE DE AZOTEA/SOLARIUM
 SUPERFICIE DE JARDÍN
TOTAL

89,23 m2
 16,14 m2
 51,32 m2
 0,00 m2
 0,00 m2
156,69 m2

77 VIVIENDAS EN PARCELA 14. SUP-PT.2 "EL CAÑAVERAL"
 MÁLAGA
 CALLE ASTREA Y CALLE CENTAURO
 PROMUEVE: PEINILLERA S.L.

Las viviendas podrán presentar alguna variación respecto de lo previsto en el Proyecto Básico y en el Proyecto de Ejecución y durante la ejecución de las obras, por exigencias técnicas. Las superficies expresadas, el dimensionado de pilares, la situación de bajantes y conductos de ventilación podrán experimentar variaciones durante la ejecución de la obra por exigencias técnicas, jurídicas, municipales o con objeto de mejorar la funcionalidad del edificio. Las texturas y materiales serán los reseñados en la memoria de calidades del contrato de compraventa. El mobiliario es meramente informativo. Algún giro de puerta y la distribución de aparatos sanitarios podrá sufrir alguna variación.

