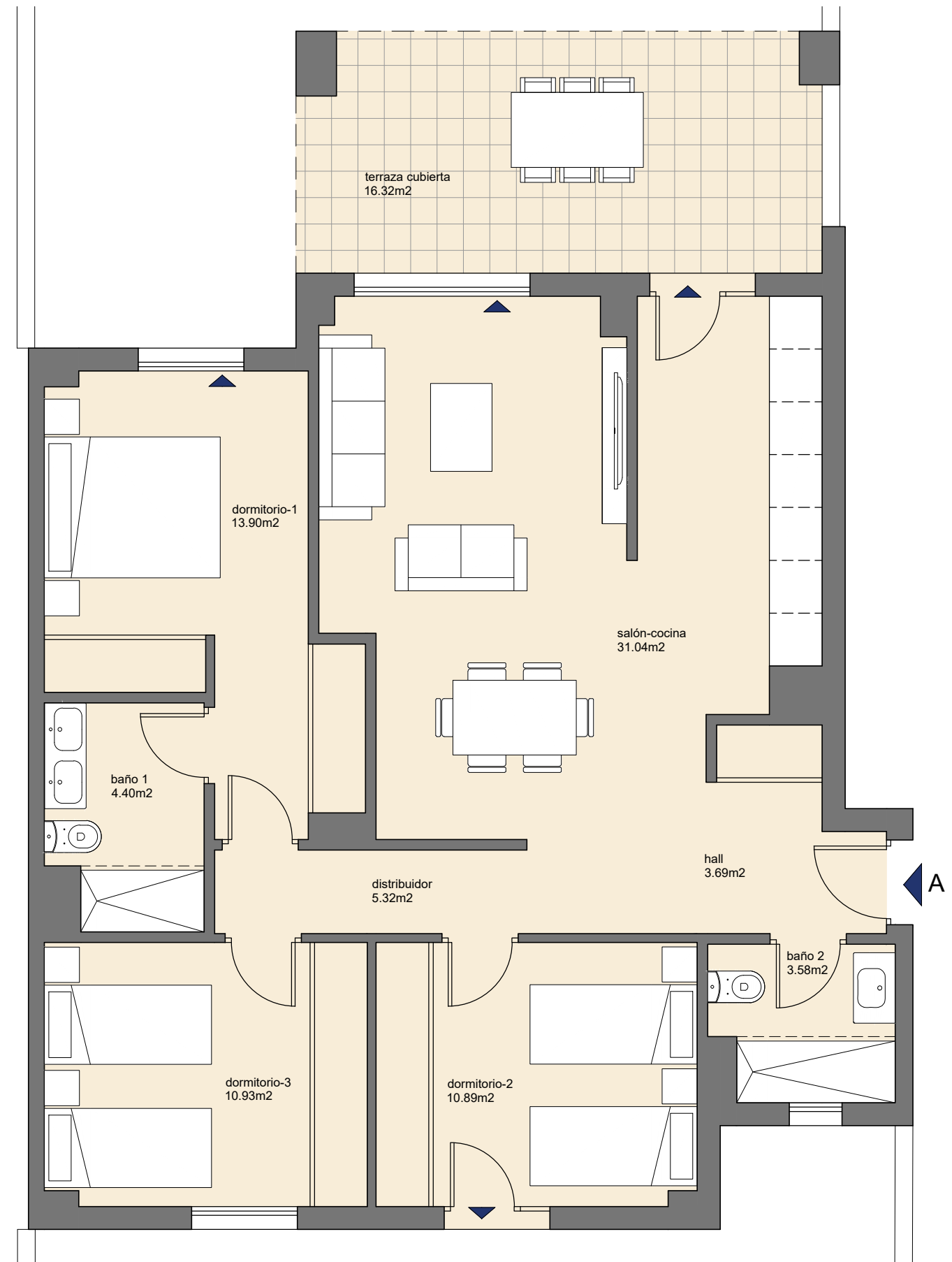
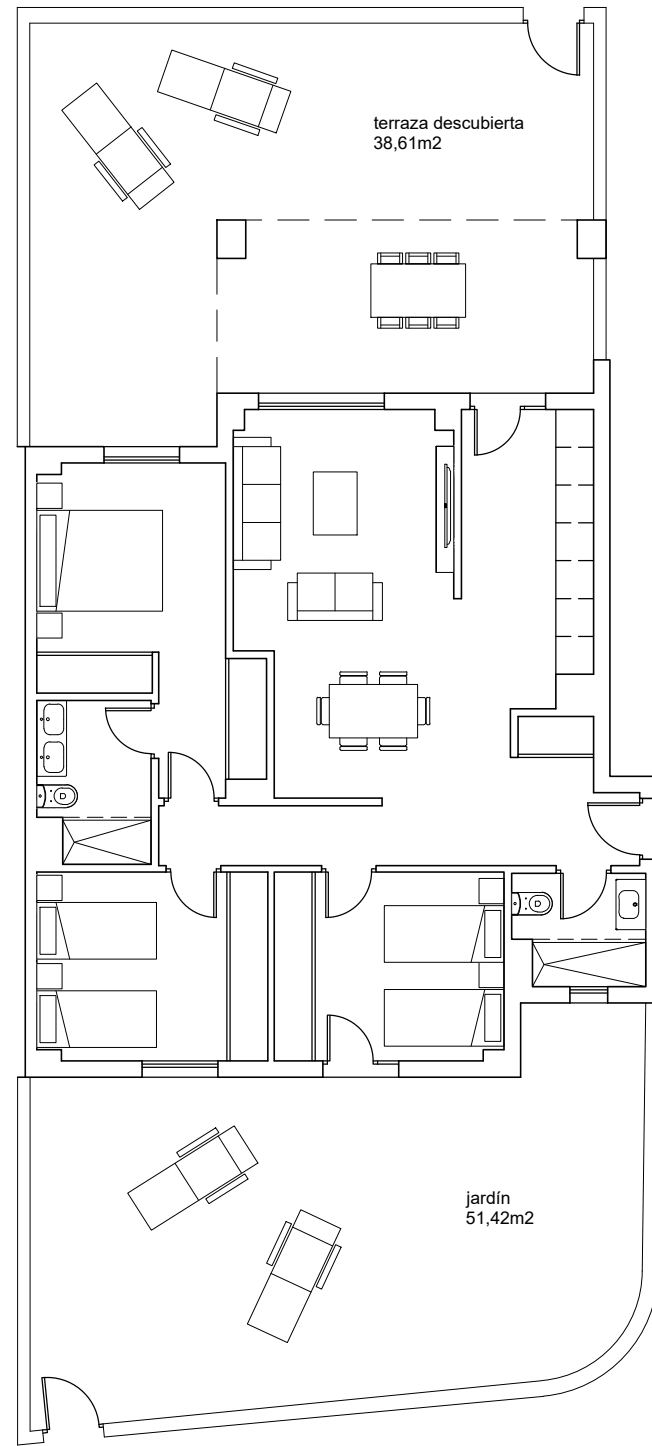
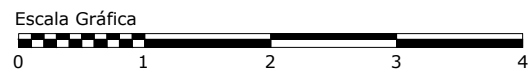


EMPLAZAMIENTO VIVIENDA PLANTA JARDÍN



VIVIENDA - 4.J.A

3 Dormitorios
Planta jardín, Portal 4
Garaje, piscina y trastero

SUPERFICIES SEGÚN DECRETO BOJA 218/2005:
SUPERFICIE ÚTIL
SUPERFICIE CONSTRUIDA

SUPERFICIES COMERCIALES (SUP. CONSTRUIDAS)
SUPERFICIE CERRADA INCLUIDAS P.P.Z.C.
SUPERFICIE DE TERRAZA CUBIERTA
SUPERFICIE DE TERRAZA DESCUBIERTA
SUPERFICIE DE AZOTEAS/SOLARIUM
SUPERFICIE DE JARDÍN
TOTAL

92,13 m2
107,62 m2

110,36 m2
16,88 m2
38,61 m2
0,00 m2
51,42 m2
217,27 m2

77 VIVIENDAS EN PARCELA 14. SUP-PT.2 "EL CAÑAVERAL"
MÁLAGA
CALLE ASTREA Y CALLE CENTAURO
PROMUEVE: PEINILLERA S.L.

Las viviendas podrán presentar alguna variación respecto de lo previsto en el Proyecto Básico y en el Proyecto de Ejecución y durante la ejecución de las obras, por exigencias técnicas. Las superficies expresadas, el dimensionado de pilares, la situación de bajantes y conductos de ventilación podrán experimentar variaciones durante la ejecución de la obra por exigencias técnicas, jurídicas, municipales o con objeto de mejorar la funcionalidad del edificio. Las texturas y materiales serán los reseñados en la memoria de calidades del contrato de compraventa. El mobiliario es meramente informativo. Algún giro de puerta y la distribución de aparatos sanitarios podrá sufrir alguna variación.



terrazas del
CAÑAVERAL
RESIDENCIAL