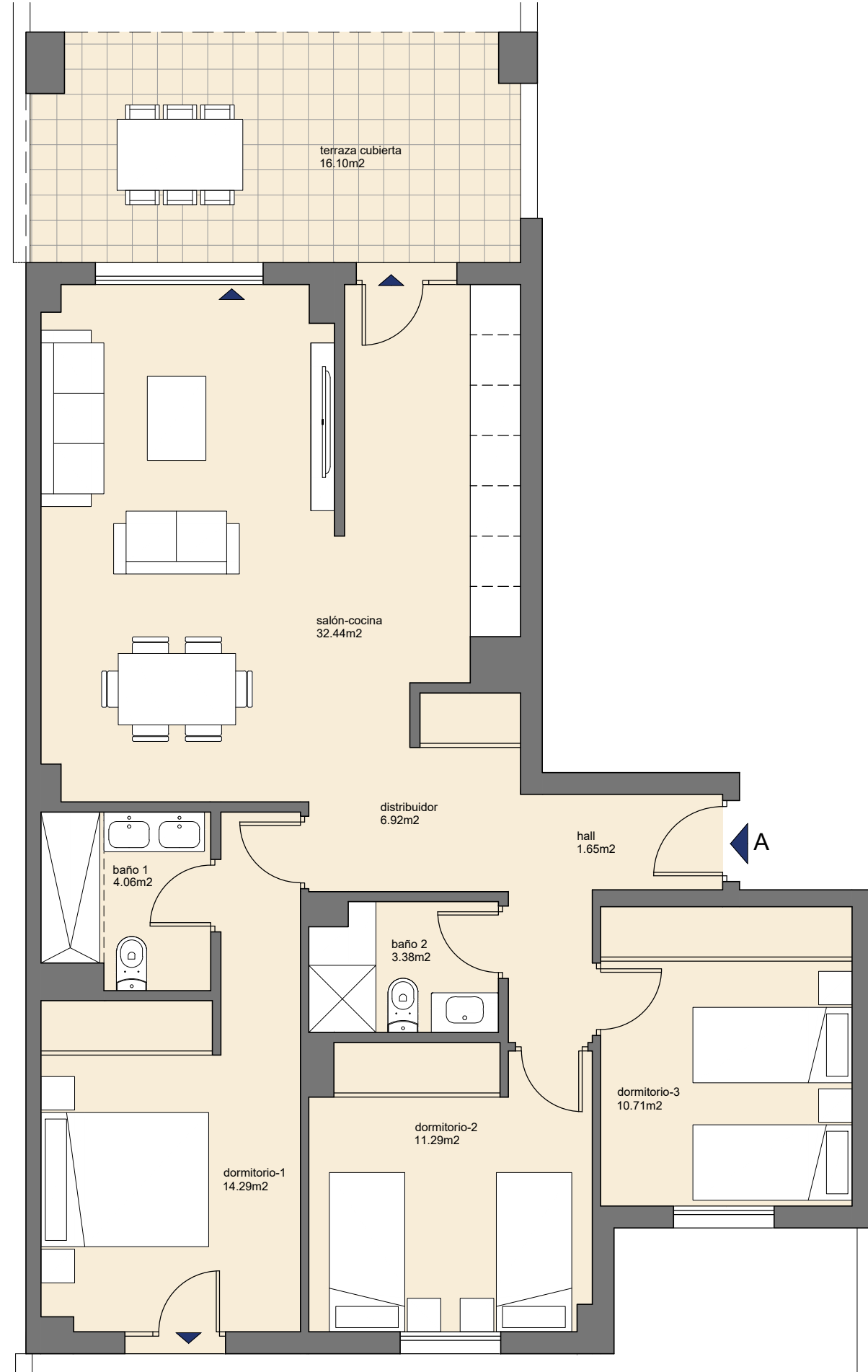
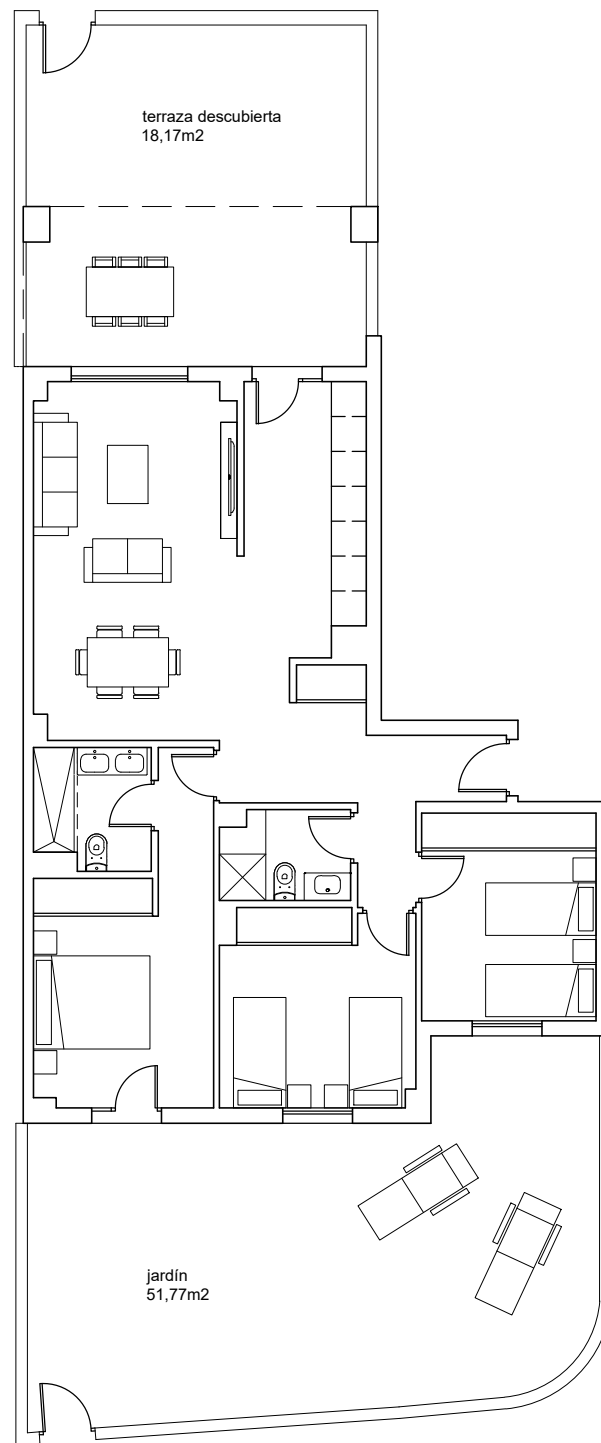


EMPLAZAMIENTO VIVIENDA PLANTA JARDÍN



VIVIENDA - 5.J.A

3 Dormitorios
Planta jardín, Portal 5
Garaje, piscina y trastero

SUPERFICIES SEGÚN DECRETO BOJA 218/2005:

SUPERFICIE ÚTIL 93,21 m²
SUPERFICIE CONSTRUIDA 108,25 m²

SUPERFICIES COMERCIALES (SUP. CONSTRUIDAS)

SUPERFICIE CERRADA INCLUIDAS P.P.Z.C. 110,99 m²
SUPERFICIE DE TERRAZA CUBIERTA 16,66 m²
SUPERFICIE DE TERRAZA DESCUBIERTA 18,17 m²
SUPERFICIE DE AZOTEAS/SOLARIUM 0,00 m²
SUPERFICIE DE JARDÍN 51,77 m²
TOTAL 197,59 m²

77 VIVIENDAS EN PARCELA 14. SUP-PT.2 "EL CAÑAVERAL"

MÁLAGA
CALLE ASTREA Y CALLE CENTAURO
PROMUEVE: PEINILLERA S.L.

Las viviendas podrán presentar alguna variación respecto de lo previsto en el Proyecto Básico y en el Proyecto de Ejecución y durante la ejecución de las obras, por exigencias técnicas. Las superficies expresadas, el dimensionado de pilares, la situación de bajantes y conductos de ventilación podrán experimentar variaciones durante la ejecución de la obra por exigencias técnicas, jurídicas, municipales o con objeto de mejorar la funcionalidad del edificio. Las texturas y materiales serán los reseñados en la memoria de calidades del contrato de compraventa. El mobiliario es meramente informativo. Algún giro de puerta y la distribución de aparatos sanitarios podrá sufrir alguna variación.



terrazas del
CAÑAVERAL
RESIDENCIAL