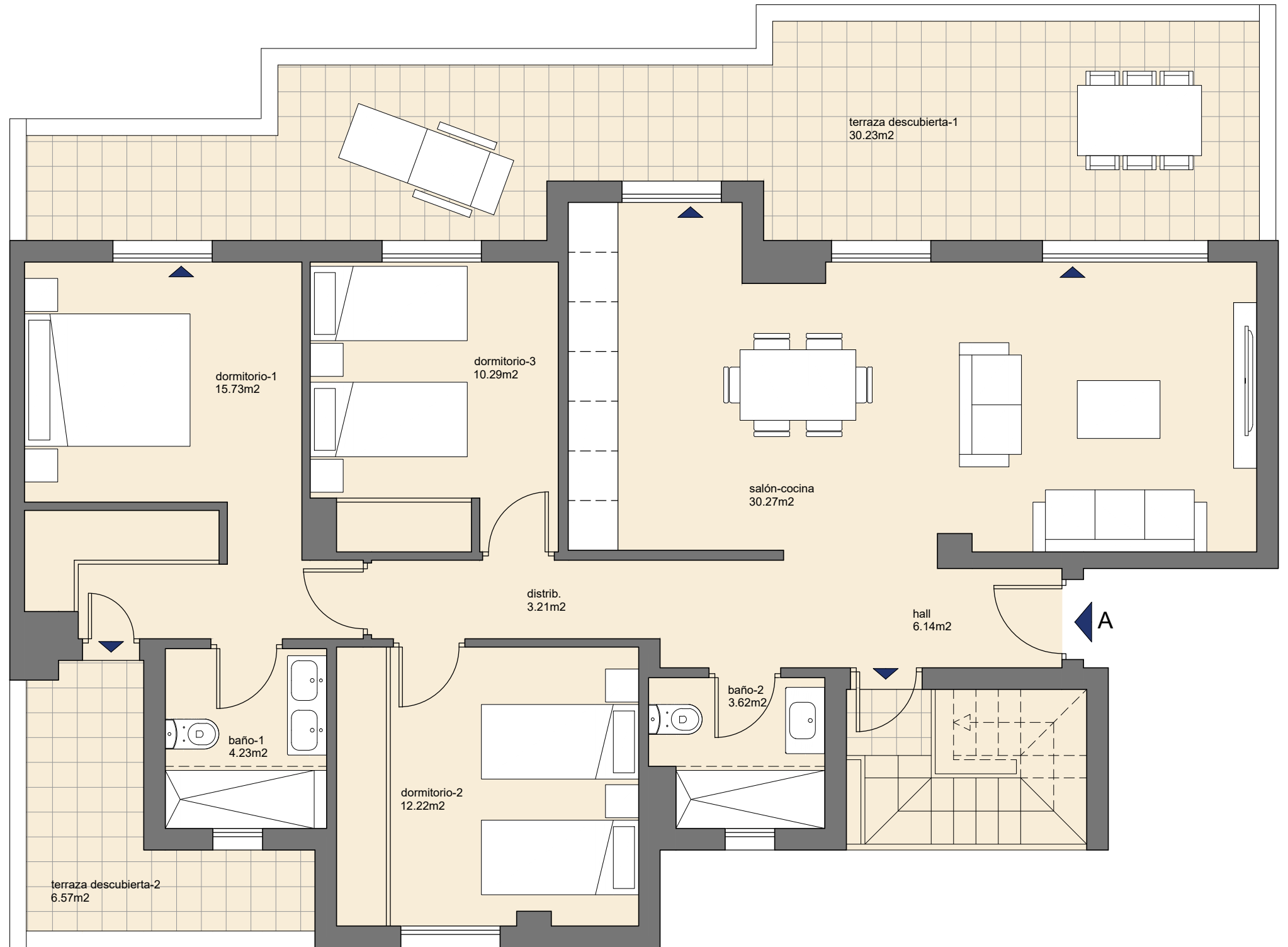
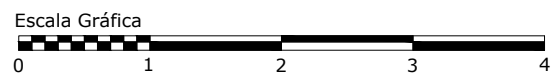


EMPLAZAMIENTO VIVIENDA PLANTA ÁTICO



**VIVIENDA - 6.AT.A**

3 Dormitorios  
Planta ático, Portal 6  
Garaje, piscina y trastero

SUPERFICIES SEGÚN DECRETO BOJA 218/2005:

SUPERFICIE ÚTIL 94,28 m<sup>2</sup>  
SUPERFICIE CONSTRUIDA 111,37 m<sup>2</sup>

SUPERFICIES COMERCIALES (SUP. CONSTRUIDAS)

SUPERFICIE CERRADA INCLUIDAS P.P.Z.C. 113,18 m<sup>2</sup>  
SUPERFICIE DE TERRAZA CUBIERTA 0,00 m<sup>2</sup>  
SUPERFICIE DE TERRAZA DESCUBIERTA 42,13 m<sup>2</sup>  
SUPERFICIE DE AZOTEA/SOLARIUM 57,79 m<sup>2</sup>  
SUPERFICIE DE JARDÍN 0,00 m<sup>2</sup>  
**TOTAL 213,10 m<sup>2</sup>**

77 VIVIENDAS EN PARCELA 14. SUP-PT.2 "EL CAÑAVERAL"

MÁLAGA  
CALLE ASTREA Y CALLE CENTAURO  
PROMUEVE: PEINILLERA S.L.

Las viviendas podrán presentar alguna variación respecto de lo previsto en el Proyecto Básico y en el Proyecto de Ejecución y durante la ejecución de las obras, por exigencias técnicas.  
Las superficies expresadas, el dimensionado de pilares, la situación de bajantes y conductos de ventilación podrán experimentar variaciones durante la ejecución de la obra por exigencias técnicas, jurídicas, municipales o con objeto de mejorar la funcionalidad del edificio.  
Las texturas y materiales serán los reseñados en la memoria de calidades del contrato de compraventa. El mobiliario es meramente informativo. Algún giro de puerta y la distribución de aparatos sanitarios podrá sufrir alguna variación.



terrazas del  
**CAÑAVERAL**  
RESIDENCIAL

