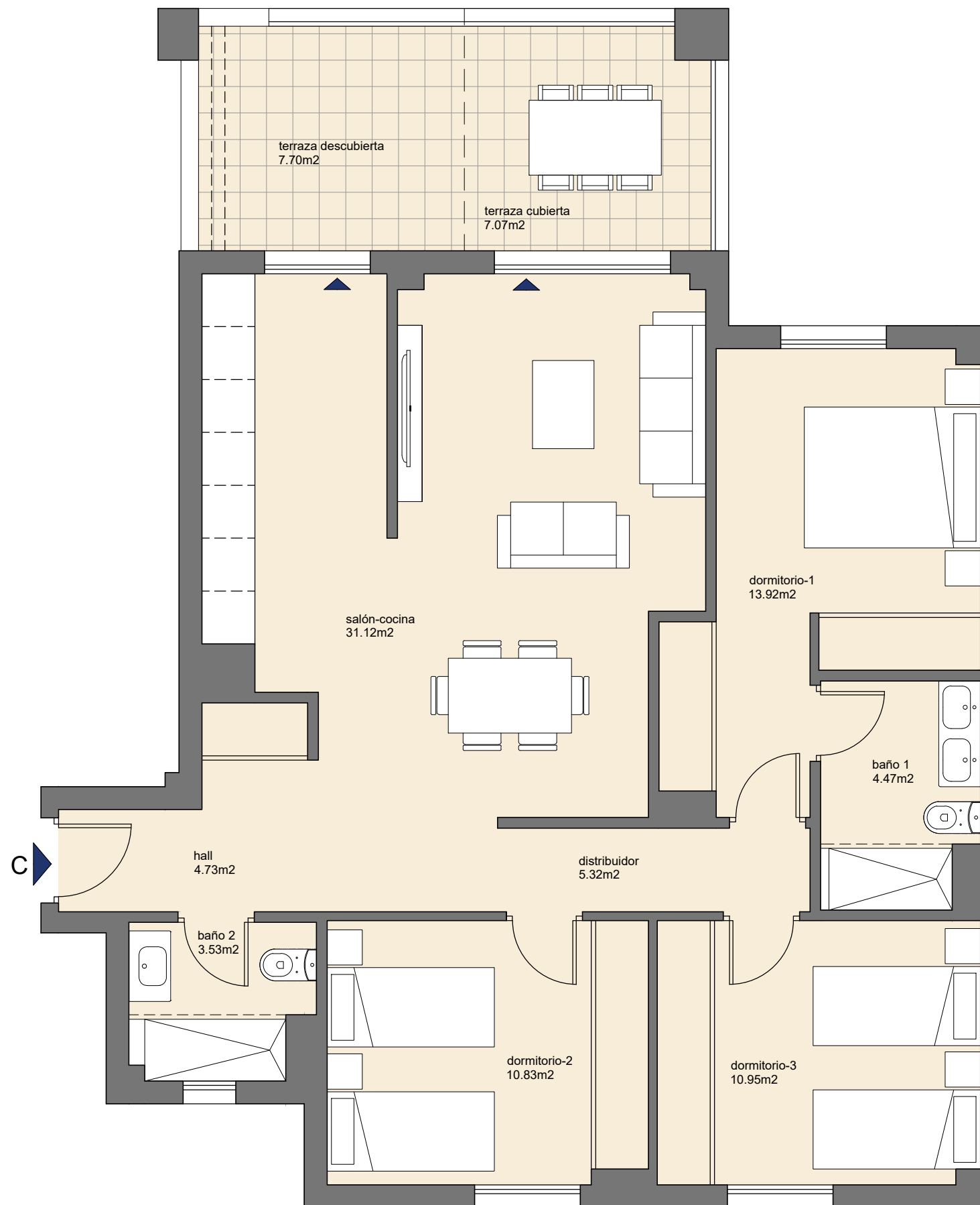
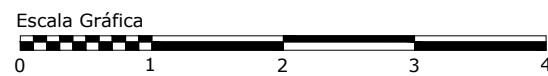


EMPLAZAMIENTO VIVIENDA PLANTA PRIMERA



**VIVIENDA - 7.1.C**

3 Dormitorios  
 Planta primera, Portal 7  
 Garaje, piscina y trastero

SUPERFICIES SEGÚN DECRETO BOJA 218/2005:

SUPERFICIE ÚTIL 93,27 m<sup>2</sup>  
 SUPERFICIE CONSTRUIDA 107,37 m<sup>2</sup>

SUPERFICIES COMERCIALES (SUP. CONSTRUIDAS)

SUPERFICIE CERRADA INCLUIDAS P.P.Z.C. 111,12 m<sup>2</sup>  
 SUPERFICIE DE TERRAZA CUBIERTA 8,24 m<sup>2</sup>  
 SUPERFICIE DE TERRAZA DESCUBIERTA 8,55 m<sup>2</sup>  
 SUPERFICIE DE AZOTEAS/SOLARIUM 0,00 m<sup>2</sup>  
 SUPERFICIE DE JARDÍN 0,00 m<sup>2</sup>  
**TOTAL 127,91 m<sup>2</sup>**

77 VIVIENDAS EN PARCELA 14. SUP-PT.2 "EL CAÑAVERAL"

MÁLAGA  
 CALLE ASTREA Y CALLE CENTAURO  
 PROMUEVE: PEINILLERA S.L.

Las viviendas podrán presentar alguna variación respecto de lo previsto en el Proyecto Básico y en el Proyecto de Ejecución y durante la ejecución de las obras, por exigencias técnicas. Las superficies expresadas, el dimensionado de pilares, la situación de bajantes y conductos de ventilación podrán experimentar variaciones durante la ejecución de la obra por exigencias técnicas, jurídicas, municipales o con objeto de mejorar la funcionalidad del edificio. Las texturas y materiales serán los reseñados en la memoria de calidades del contrato de compraventa. El mobiliario es meramente informativo. Algún giro de puerta y la distribución de aparatos sanitarios podrá sufrir alguna variación.



terrazas del  
**CAÑAVERAL**  
 RESIDENCIAL